

# Reinraumleuchten

Typen: BRL, EBL, TGL



## Zubehör und Komponenten



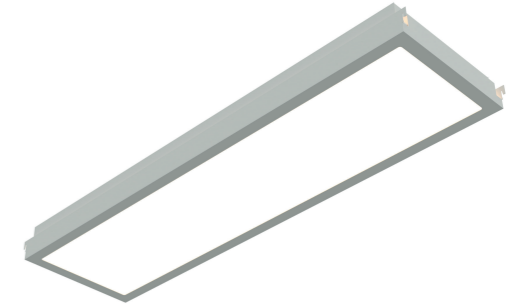
### clean-tek Reinraumleuchten

#### **Bandrasterleuchte BRL**

Zum Einbau in das [ceil-tek Deckensystem](#)

Die LED-Einbauleuchte ist für den flächenbündigen Einbau in das ceil-tek Deckensystem der Firma [clean-tek](#) konzipiert und speziell geeignet für Rein-räume mit erhöhten hygienischen Anforderungen.

Der Einsatz in Feuchträumen ist gemäß den Vorgaben der IP 65 unbedenklich.

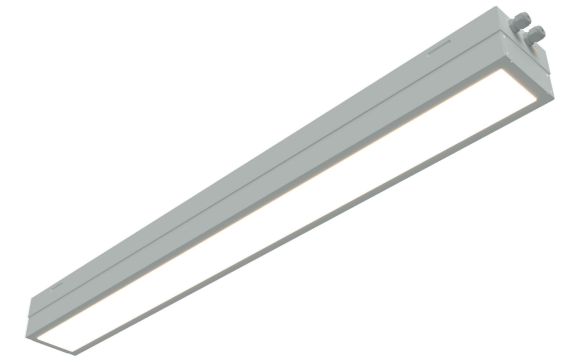


#### **T-Grid Leuchte TGL**

Zum Einbau in das [T-Grid Deckensystem](#)

Die LED-Einbauleuchte ist für den flächenbündigen Einbau in das T-Grid Deckensystem der Firma [clean-tek](#) konzipiert und speziell geeignet für Rein-räume mit erhöhten hygienischen Anforderungen.

Der Einsatz in Feuchträumen ist gemäß den Vorgaben der IP 65 unbedenklich.



Als Systemlieferant stellt [clean-tek](#) unterschiedliche Reinraumleuchten her, die an die Anforderungen des jeweiligen Deckensystems angepasst sind.

Durch unsere eigene Fertigung bieten wir Ihnen als Systemlieferant einen Baukasten an Modulen und Komponenten, mit welchem wir optimale Reinraumlösungen entwickeln. Individuelle Sonderlösungen gehören dabei zu unserem Standard.

Durch die Flexibilität unserer Systemkomponenten können wir nahezu grenzenlose Variabilität garantieren.

Alle [clean-tek Leuchten](#) werden den besonderen Reinraumanforderungen an Beleuchtungsstärke, Abdichtung der Leuchtkörper und Reinigbarkeit gerecht.

Ausgestattet mit professioneller LED-Technik und ausgeführt als Einbauleuchten sind sie kompatibel mit allen [clean-tek](#) Deckensystemen und erfüllen höchste Hygienic Design Grundsätze.

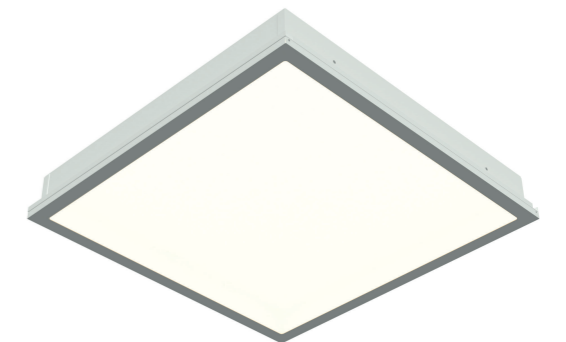
Auch in Fremddecken lassen sich die [clean-tek](#) Leuchten nach Absprache integrieren.

#### **Einbauleuchte EBL**

Zum Einbau in das [clean-ceil Deckensystem](#)

Die LED-Einbauleuchte ist für den flächenbündigen Einbau in das ceil-tek Deckensystem der Firma [clean-tek](#) konzipiert und speziell geeignet für Reinräume mit erhöhten hygienischen Anforderungen.

Der Einsatz in Feuchträumen ist gemäß den Vorgaben der IP 65 unbedenklich.

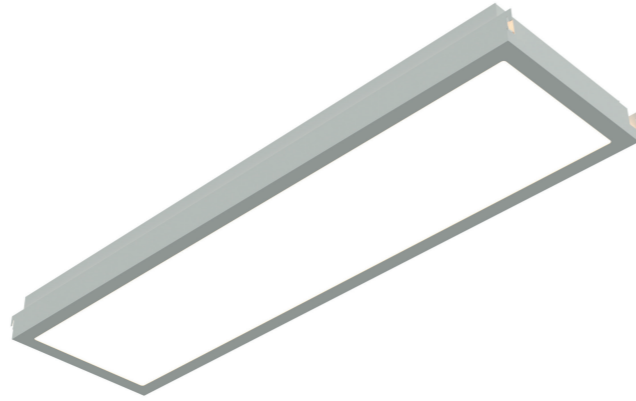


## Bandrasterleuchte BRL

Einbauleuchte mit hocheffizienten LED-Modulen zum Einbau in das ceil-tek Deckensystem

### Eigenschaften und Vorteile:

- Luft- und partikeldichte LED-Reinraumleuchte
- Für den flächenbündigen Einbau in das ceil-tek Reinraumdeckensystem
- Wird einfach zwischen den zwei Deckenträgern eingehängt
- Kein Ausschnitt im Deckenblech erforderlich
- Sehr gute Energieeffizienz
- Ausführung mit 60 oder 100 Watt Treiber
- Optional Ansteuerung über DALI-Bus
- Bei Wartungen keine Aufhebung des Reinraumstatus, da bei Öffnung der Leuchte das verglaste Blech in der Reinraumdecke verbleibt.



### Technische Daten

Gehäuse	Stahlblech beschichtet, Farbe ähnlich RAL 9010, abriebfest und reinigungsfreundlich
Abdeckscheibe	ESG-Sicherheitsglas, satiniert, schließt flächenbündig gegen die umlaufende Dichtung ab
Baugröße (L x B)	1080 x 300 mm passend zum ceil-tek Deckenraster
Anschluss	220 - 240 V
Schutzart Reinraumseitig	Reinraumseitig IP 65 Von oben IP 20
Leuchtmittelwechsel	von oben. Das verglaste Blech verbleibt in der Reinraumdecke. Der Reinraumstatus muss nicht aufgehoben werden.
Ausstattung	<ul style="list-style-type: none"> <li>■ 60 Watt oder 100 Watt Treiber</li> <li>■ Notbeleuchtungsfunktion</li> <li>■ EM-Konverter</li> </ul>
Lichtfarbe	4000 K
Lichtstrom	8330 lm bei 60W Treiber 9630 lm bei 100W Treiber
Lichtausbeute	129,4 lm/W bei 60W Treiber 126,5 lm/W bei 100W Treiber
Gebaut nach	EN 60598   EN 55015   EN 61547   EN 63000

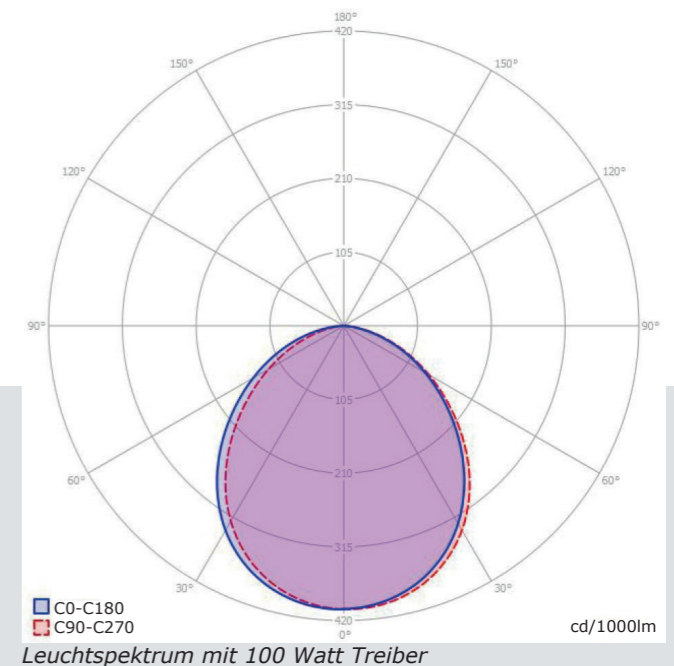
### Optionen:

- Dimmbare Beleuchtung durch Verwendung eines DALI-Bus-Systems
- Umschalteneinheit für externen Notstrom
- Änderung der Lichtfarbe
- Gelblicht

**!** Gemäß der DIN EN 62471 „Photobiologische Sicherheit von Lampen und Lampensystemen“ wurde diese Leuchte in die „**Freie Gruppe**“ eingestuft.

**Das bedeutet für Sie, als Anwender: Kein Risiko!**

Es besteht keine Gefahr der Schädigung des Auges, auch nicht bei dauerhaftem Blick in Richtung der Lichtquelle (unbegrenzte Expositionsdauer).



## T-Grid Leuchte TGL

Einbauleuchte mit hocheffizienten LED-Modulen zum Einbau in das T-Grid Deckensystem

### Eigenschaften und Vorteile:

- Werkseigene, Luft- und partikeldichte LED-Reinraumleuchte
- Für den flächenbündigen Einbau in das T-Grid Reinraumdeckensystem
- Wird von oben zwischen 2 Deckenblechen ins Deckenraster integriert
- Kein Ausschnitt im Deckenblech erforderlich
- Sehr gute Energieeffizienz
- Ausführung mit 60 oder 100 Watt Treiber
- Optional Ansteuerung über DALI-Bus
- Werkzeuglos zu öffnen
- Bei Wartungen keine Aufhebung des Reinraumstatus, da bei Öffnung der Leuchte das verglaste Blech in der Reinraumdecke verbleibt.



### Technische Daten

Gehäuse	Stahlblech beschichtet, Farbe ähnlich RAL 9010, abriebfest und reinigungsfreundlich
Abdeckscheibe	ESG-Sicherheitsglas, satiniert, schließt flächenbündig gegen die umlaufende Dichtung ab.
Ausstattung	<ul style="list-style-type: none"> <li>■ 60 Watt oder 100 Watt Treiber</li> <li>■ Notbeleuchtungsfunktion</li> <li>■ EM-Konverter</li> </ul>
Baugrößen (L x B)	<p>Bei 60 Watt Treiber: 600x150 mm   900x150 mm   1200x150 mm</p> <p>Bei 100 Watt Treiber: 900x150 mm   1200x150 mm</p> <p>passend zum T-Grid Deckenraster</p>
Anschluss	220 - 240 V
Schutzart Reinraumseitig	Reinraumseitig IP 65 Von oben IP 20
Leuchtmittelwechsel	von oben. Das verglaste Blech verbleibt in der Reinraumdecke. Der Reinraumstatus muss nicht aufgehoben werden.
Lichtfarbe	4000 K
Lichtstrom	<p>Bei 60 Watt Treiber: 6020 lm bei Baugröße 600 mm 6710 lm bei Baugröße 900 und 1200 mm</p> <p>Bei 100 Watt Treiber: 8090 lm bei Baugröße 900 und 1200 mm</p>
Lichtausbeute	104,4 lm/W bei 60W Treiber 106,17 lm/W bei 100W Treiber
Gebaut nach	EN 60598   EN 55015   EN 61547   EN 63000

### Optionen:

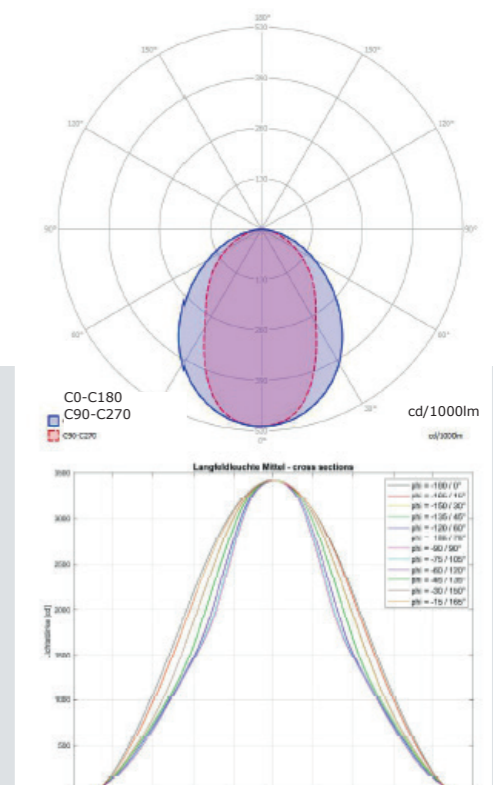
- Dimmbare Beleuchtung durch Verwendung eines DALI-Bus-Systems
- Umschalteneinheit für externen Notstrom
- Gelblicht

**!** Gemäß der DIN EN 62471 „Photobiologische Sicherheit von Lampen und Lampensystemen“ wurde diese Leuchte in die „Freie Gruppe“ eingestuft.

### Das bedeutet für Sie, als Anwender:

#### Kein Risiko!

Es besteht keine Gefahr der Schädigung des Auges, auch nicht bei dauerhaftem Blick in Richtung der Lichtquelle (unbegrenzte Expositionsdauer).

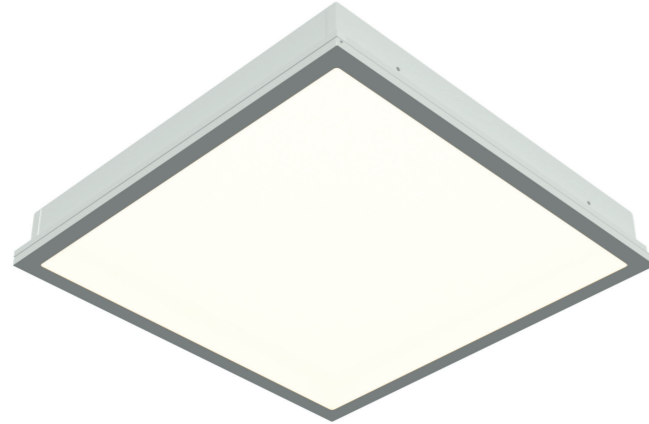


## Einbauleuchte EBL

Einbauleuchte mit hocheffizienten LED-Modulen zum Einbau in das clean-ceil Deckensystem

### Eigenschaften und Vorteile:

- Werkseigene, Luft- und partikeldichte LED-Reinraumleuchte
- Für den flächenbündigen Einbau in gängigen Reinraumdeckensysteme
- Wird von oben in das Deckenraster eingehängt
- Sehr gute Energieeffizienz
- Ausführung mit 60 oder 100 Watt Treiber
- Optional Ansteuerung über DALI-Bus
- Bei Wartungen keine Aufhebung des Reinraumstatus, da die Leuchte nach oben hin abgedichtet ist.



### Technische Daten

Gehäuse	Stahlblech beschichtet, Farbe ähnlich RAL 9010, abriebfest und reinigungsfreundlich
Abdeckscheibe	ESG-Sicherheitsglas, satiniert, schließt flächenbündig gegen die umlaufende Dichtung ab.
Ausstattung	<ul style="list-style-type: none"> <li>■ 60 Watt oder 100 Watt Treiber</li> <li>■ Notbeleuchtungsfunktion</li> <li>■ EM-Konverter</li> </ul>
Baugrößen (L x B)	598 x 598 x 90 mm oder 623 x 623 x 90 mm
Anschluss	220 - 240 V
Schutzart Reinraumseitig	Reinraumseitig IP 65 Von oben IP 20
Leuchtmittelwechsel	Reinraumseitig. Der Reinraumstatus muss nicht aufgehoben werden.
Lichtfarbe	4000 K
Lichtstrom	7460 lm bei 60W Treiber 9300 lm bei 100W Treiber
Lichtausbeute	121,1 lm/W bei 60W Treiber 91,29 lm/W bei 100W Treiber
Gebaut nach	EN 60598   EN 55015   EN 61547   EN 63000

### Optionen:

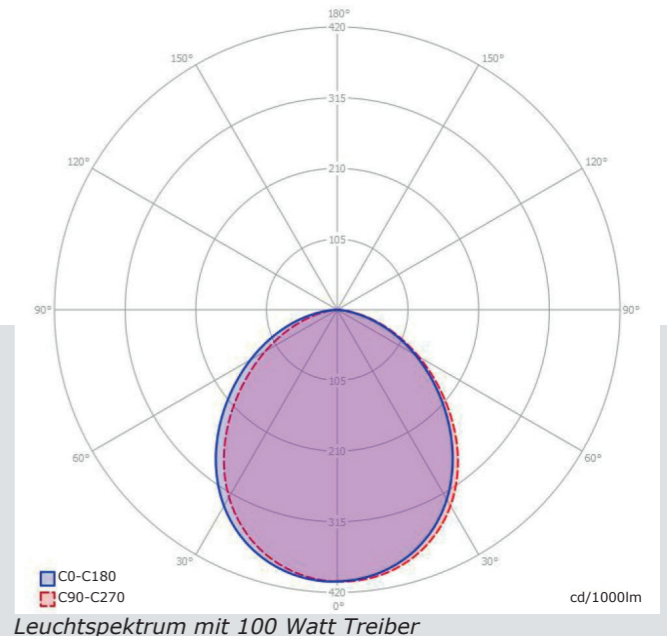
- Dimmbare Beleuchtung durch Verwendung eines DALI-Bus-Systems
- Umschalteneinheit für externen Notstrom
- Änderung der Lichtfarbe
- Gelblicht

**!** Gemäß der DIN EN 62471 „Photobiologische Sicherheit von Lampen und Lampensystemen“ wurde diese Leuchte in die „**Freie Gruppe**“ eingestuft.

### Das bedeutet für Sie, als Anwender:

#### Kein Risiko!

Es besteht keine Gefahr der Schädigung des Auges, auch nicht bei dauerhaftem Blick in Richtung der Lichtquelle (unbegrenzte Expositionsdauer).



**Clean-tek** steht für erstklassige Reinraumtechnik  
aus eigener Fertigung.

Als Pionier der Reinraumtechnik prägt **clean-tek** seit 1986 die Entwicklung der modernen Reinraumtechnik maßgeblich mit.

Tradition, Innovation und Erfahrung sind dabei die Werte, die **clean-tek** bis heute prägen und zugleich der Schlüssel zu konstantem Wachstum und Erfolg.

## Leistungen

- Engineering, Umsetzung und Service von Reinraumsystemen
- Entwicklung kundenspezifischer Sonderlösungen
- Eigene Fertigung aller wesentlichen Reinraumkomponenten
- Schnittstellenmanagement während des gesamten Projekts
- Beratung und Schulung
- Auf Wunsch Lieferung schlüsselfertiger Reinraumanlagen als Generalunternehmen

## Produkte

- Reinraum-Deckensysteme
- Reinraum-Wandsysteme
- Reinraum-Türsysteme
- Laminar-Flow-Module
- Wiege- und Musterzugskabinen
- Dekontaminationsduschen
- Zubehör und Komponenten  
u.a.:
  - Materialdurchreichen
  - Leuchten
  - Filter-Fan-Unit